

imaVIS

PANEL CONTROL

MAPPE GRAFICHE PER BENTEL ABSOLUTA*

**Prova Panel Control
Scarica il trial dal sito
<http://www.panelcontrol.it/>**

*l'utilizzo del software è vincolato alla presenza della scheda IP nella centrale Absoluta

PANEL CONTROL: il supervisore di Absoluta

Panel Control è il software di supervisione di centrali di allarme *Bentel Absoluta*.

Permette di caricare *mappe grafiche* su più livelli e di *gestire* in modo semplice e intuitivo gli *eventi* di allarme e lo *stato* delle centrali e delle sue componenti.

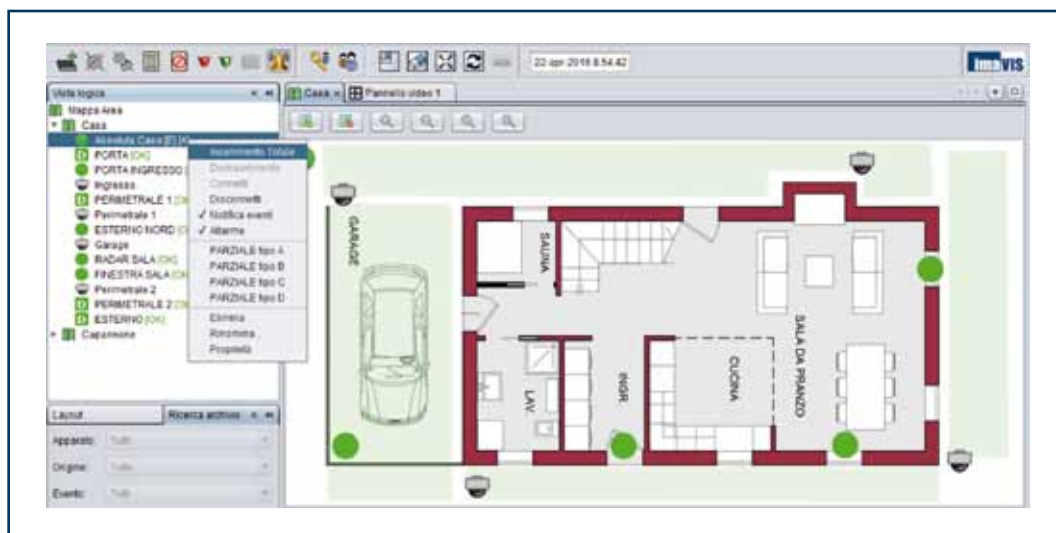
E' possibile *aggiungere* all'impianto sistemi video (telecamere di rete, DVR e NVR) per un *controllo integrato* tra antintrusione e videosorveglianza; a fianco della gestione *live* di tutti gli eventi, l'utente può *cercare* gli eventi registrati negli *archivi* delle centrali *Absoluta* e dei *DVR*.



CARATTERISTICHE

👁 Supervisione impianti

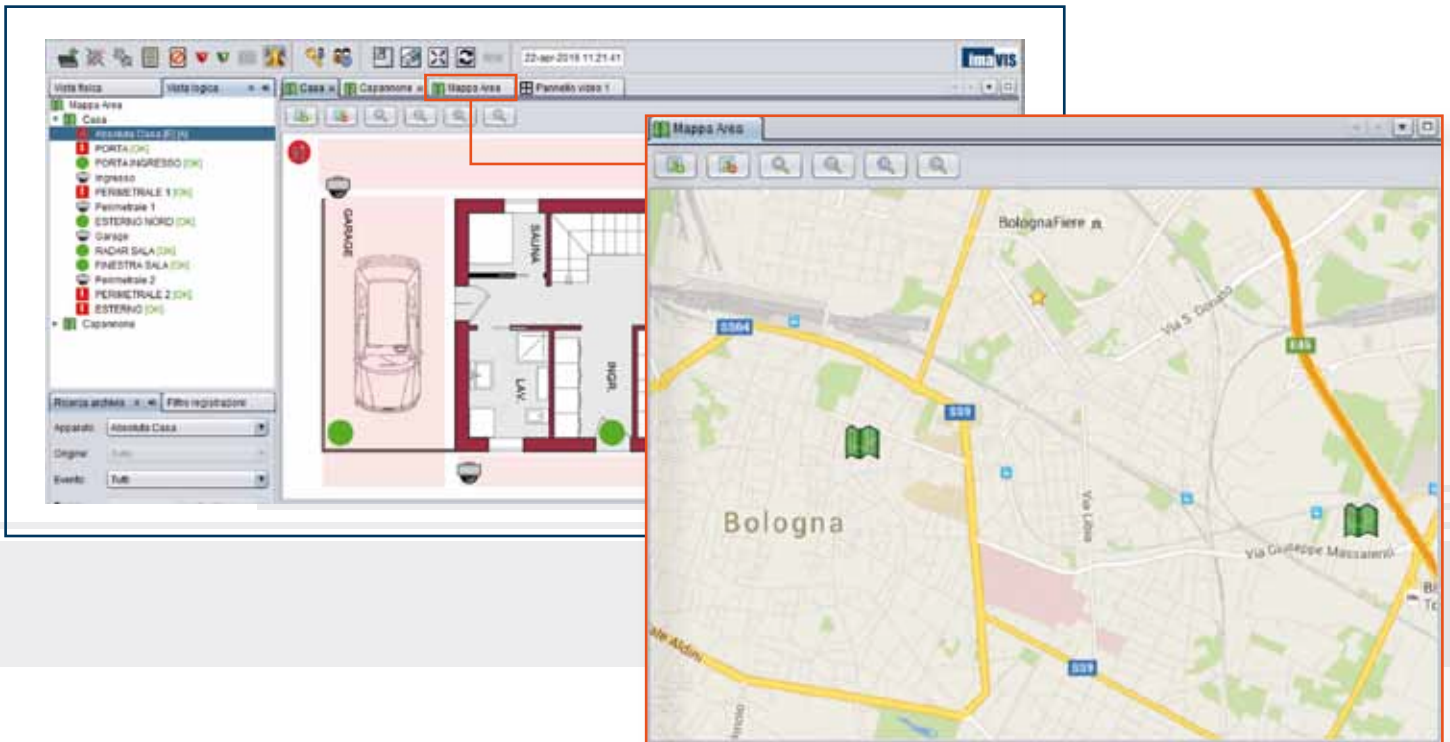
- Controllo di centrali Absoluta da PC
- Centralizzazione di più impianti anche se dislocati in aree geografiche lontane
- Importazione automatica delle configurazioni
- Operazioni di inserimento totale o parziale, di disinserimento e di esclusione



Gestione mappe

- Mappe multilivello
- Struttura ad albero con vista fisica e logica

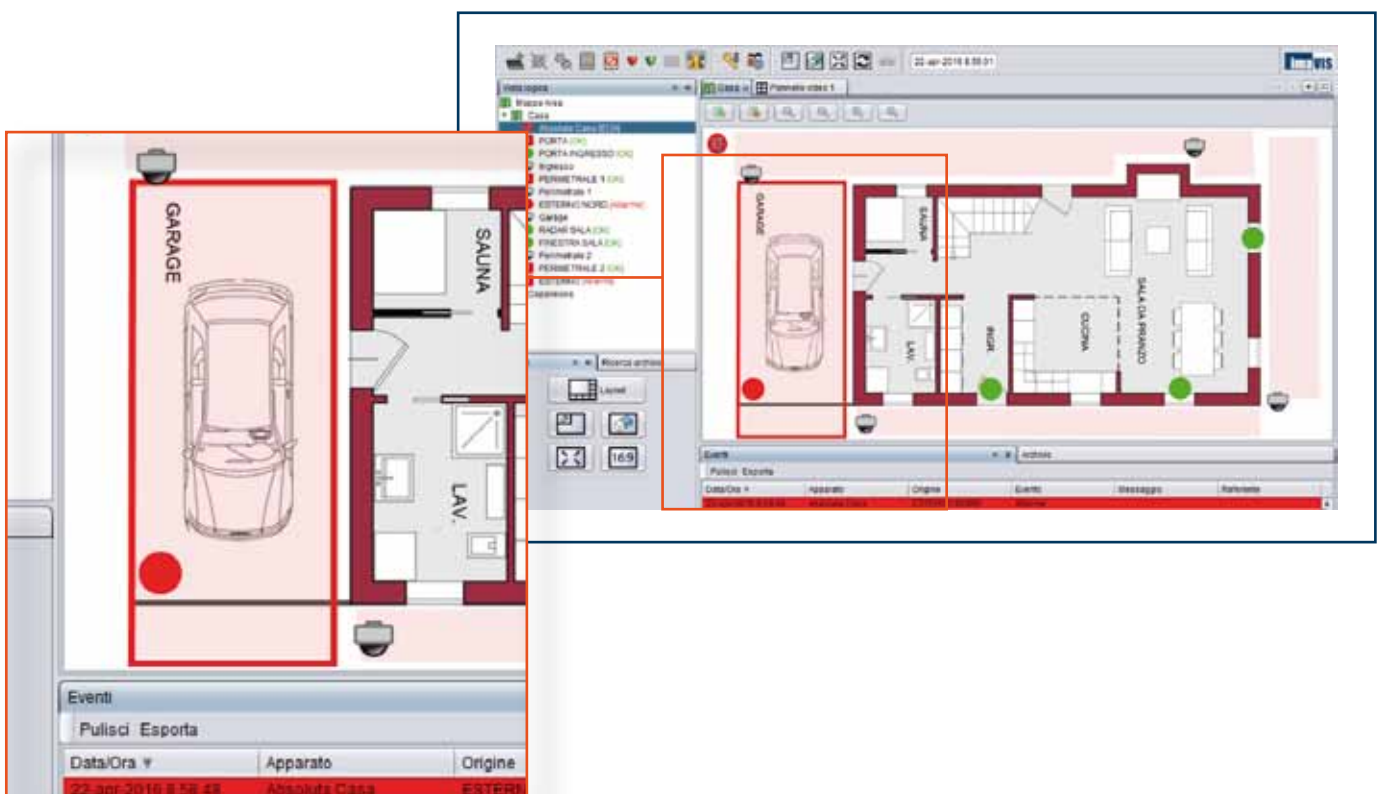
- Identificazione delle zone tramite icone
- Rappresentazione delle aree tramite poligonali a disegno libero



Gestione eventi

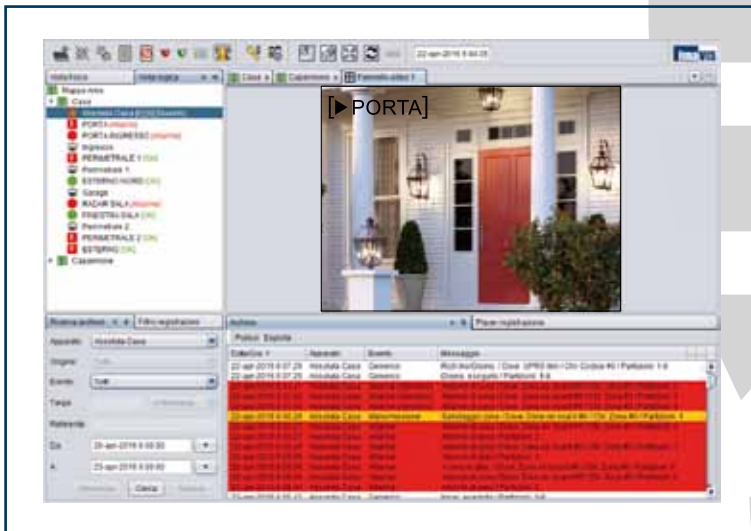
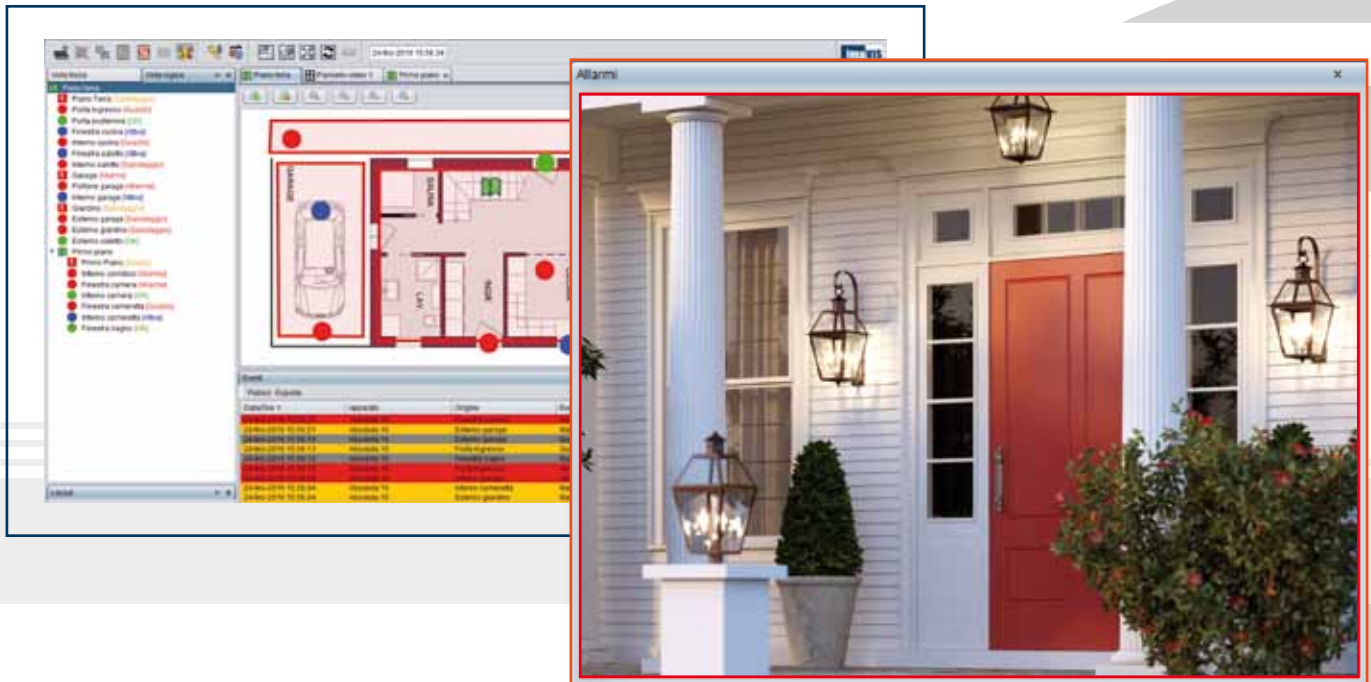
- Controllo degli eventi in tempo reale: allarmi, manomissioni e guasti
- Segnalazione di esclusioni, cambi di stato e disconnessione/riconnessioni

- Segnalazione permanente di guasti e manomissioni
- Visualizzazione su struttura ad albero e su mappa attraverso cambi di colore e lampeggi



Gestione video

- Visualizzazione in tempo reale della telecamera nel pannello video
- Visualizzazione della registrazione video relativa all'evento di allarme
- Associazione zone - telecamere
- Apertura automatica del video su allarme
- Posizionamento delle icone delle telecamere sulle mappe



Storico eventi e registrazioni

- Ricerca nei log degli eventi della centrale Absoluta basata su data e ora e su tipo di eventi
- Visualizzazione del filmato della telecamera collegata alla zona dell'evento
- Menù di ricerca delle registrazioni sul DVR con timeline



imavis

www.panelcontrol.it

IMAVIS S.r.l.

Largo Perderzana, 2 - I-40055 Castenaso (BO) - Italy - +39 051 6012120
Via Trento, 5/2 - I-16145 Genova - Italy - +39 010 8609370
info@imavis.com - www.imavis.com